

## Sikker skolevej i Kgs Enghave og Teglholmen

### Projektresumé

Ombygning af 13 lokaliteter i Sydhavnsområdet.

### Periode

2014-2017

### Bygherre

Københavns Kommune

### Kunde

Via Trafik

### Ingeniør

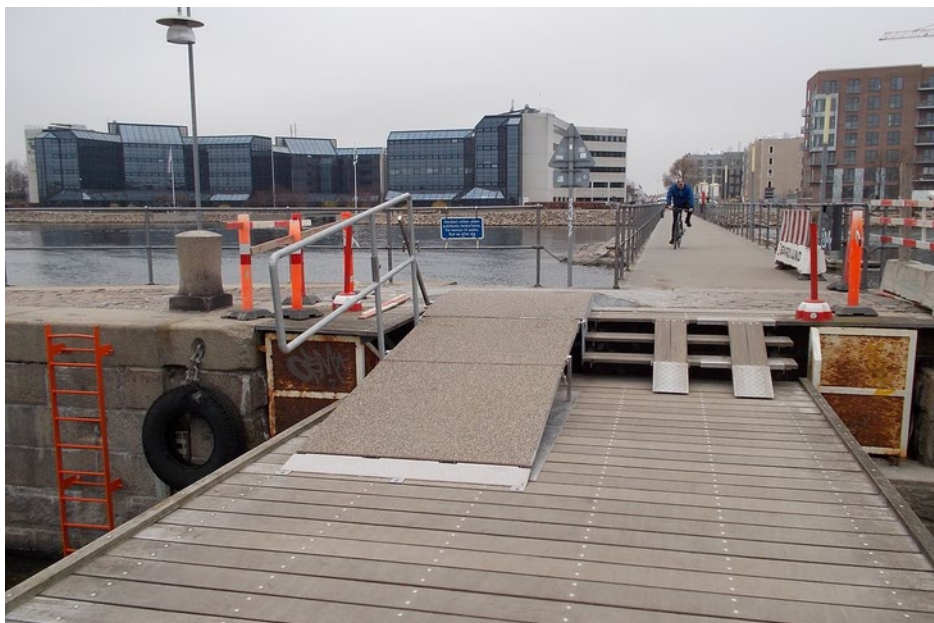
Dines Jørgensen & Co. A/S

### Entreprenører

Barslund A/S

### Entreprisum

25,0 mio. kr.



### Beskrivelse

I samarbejde med ViaTrafik, Gottlieb Paludan arkitekter og Cowi (Iys) er der udarbejdet projekt for at forbedre forbindelser mellem bydele under udvikling og øge trafikikkerheden for de bløde trafikanter, især for cyklister.

Projektet omfatter en helhedsløsning af forholdene for skolebørn og andre lette trafikanter i Kgs. Enghave, for at forbedre forholdene for de bløde trafikanter så meget som muligt, uden at ændre på trafikafviklingen på det overordnede vejnet.

Fokus i projektet er skolebørnenes rute fra området nord for Sjælør Station til den nye skole på Teglholmen. Men også at lette den generelle færden i området, herunder skolebørn der færdes til og fra områdets øvrige 2 skoler: Ellebjergskolen og Bavnehøjskolen.

Projektet rummer også bedre busfremkommelighed for linje 3A på Enghavevej gennem flere signalregulerede kryds til Mozarts Plads samt optimering af stoppesteder ved trafikknudepunkterne Sydhavn St. og Sjælør St.

Endelig er der udarbejdet omfattende planer for trafikafvikling under udførelse for hhv. busser, biler, fodgængere og cykler i tæt samarbejde med byggeledelse og vejmyndighed.

Ud over de trafiktekniske løsninger er der udarbejdet et belysnings- og landskabsprojekt omkring Sydhavn St., hvor adgang, ophold og tilgængelighed er blevet væsentligt forbedret, samtidigt med at ny pladsdannelse og belysning omkring stationen understøtter tryghed og trafikikkerhed for skolebørn, studerende og øvrige trafikanter. Sydhavn St. betjener dagligt ca. 6.000 rejsende.

Der er endvidere udført trafikikkerheds- og tryghedsskabende tiltag på Sydbanestien og ved Sjælør St.