

## Humblebæk Idrætscenter



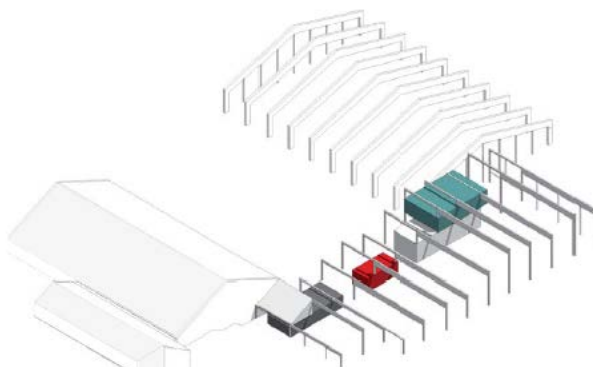
Opgavetype	Nyt idrætscenter, indeholdende bl.a. tennishal, multihal og fitnesscenter.
Rådgivning	Rådgivning i totalentreprise, alle ingeniørfag.
Bygherre	Fredensborg Kommune
Omfang	4000 m <sup>2</sup>
Entreprisenum	Budgetteret til 42 mio. ekskl. moms
Byggeperiode	2014 – 2015

### Projektbeskrivelse

Sagen omhandler opførelse af 2.000 m<sup>2</sup> tennishal og 2.000 m<sup>2</sup> multihal med tilhørende motionsrum og omklædningsforhold. Bygningerne opføres i forlængelse af den eksisterende Langebjergghal, hvortil der etableres forbindelsesgang.

Dines Jørgensen er rådgiver for totalentreprenør Dansk Halbyggeri og med BBP som arkitekter. Vores arbejder omfatter konstruktioner og installationer samt et udførelse af LAR-projekt med forbassin ved eksisterende sø, hvortil der ledes vand fra 5.000 m<sup>2</sup> tagflader og p-pladser.

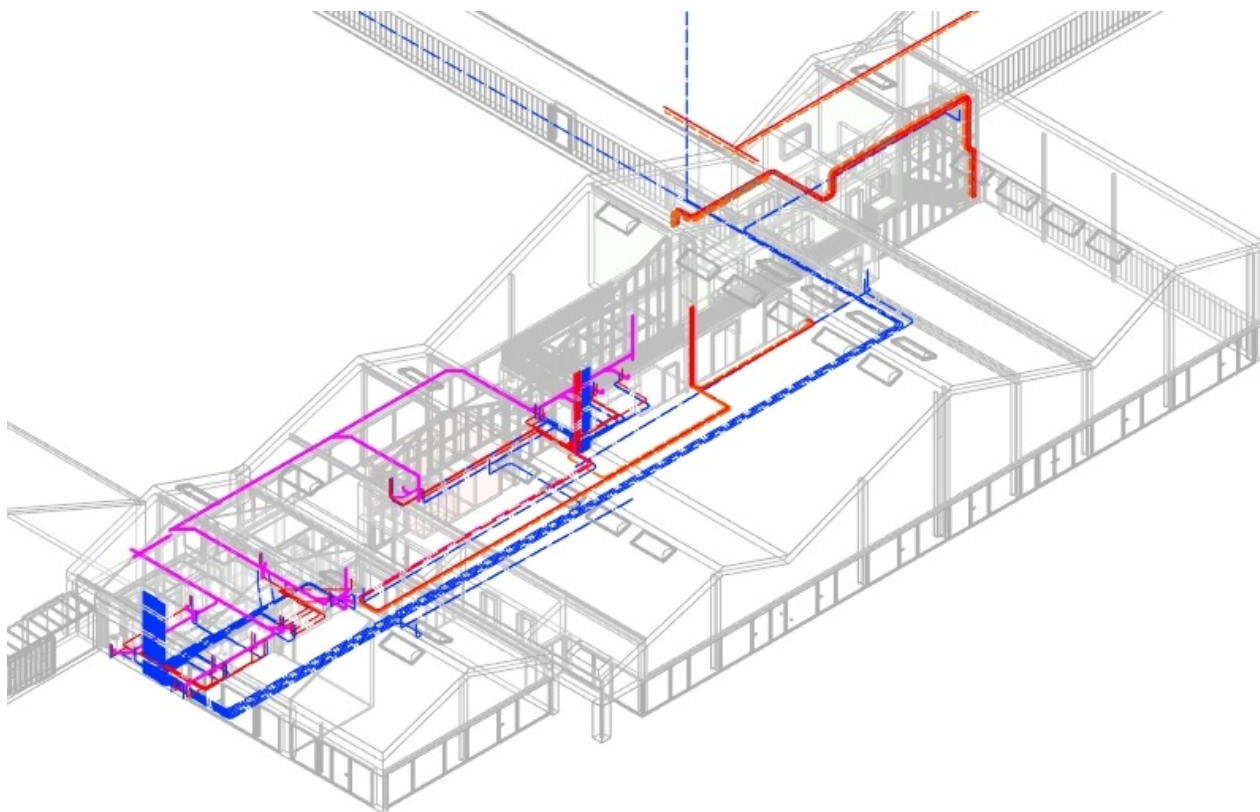
I forbindelse med installationsprojektet arbejdes der intensivt med *commissioning* som værktøj til overdragelse af de udførte, tekniske anlæg. Nedenfor ses principopbygningen for de nye haller.



## Projektering i 3D

Konstruktions- og installationsprojektet er udført i Revit 3D. Modellerne er geometrisk koordineret, og udgør sammen med arkitektens model en komplet model, der lever op til kommunes tekniske krav om digital projektering.

I den konkrete opgave har det gavn timer processen meget, at vi sammen med totalentreprenøren har kunne give bygherre en rumlig forståelse af hvordan vi ville løse opgaven. Bygherre kunne på den baggrund bedre give os feed back på projekteringsmøderne, og vi kunne som rådgivere samtidig hurtigt få øje på de steder, hvor der var udfordringer mht. konstruktioner og installationer.



Ovenfor ses 3D-billede af de nye haller, hvor VVS-installationerne er vist.