

## Hillerød Kommune, Frederiksborg Byskole – Indlæringsmiljø, energi og indeklima



Skolefløjen - indeklima

Opgavetype	To sager, omfattende ombygnings sag med etablering af fleksibelt indlæringsmiljø og energirenovering samt indeklimaundersøgelse og etablering af nyt varmeanlæg
Rådgivning	Totalrådgivning
Bygherre	Hillerød Kommune, Ejendomme
Omfang	Samlingssal og klassefløj
Entreprisesum	4,0 mio. ekskl. moms
Byggeperiode	2014/2015

### Projektbeskrivelse

I samlingssalen på Frederiksborg Byskole blev der etableret et fleksibelt indlæringsmiljø på et nyt indskudt dæk samt på en del af arealet herunder.

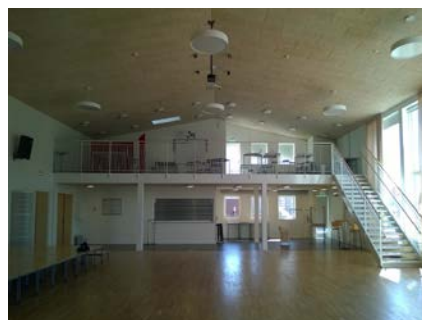
Halvdelen af det eksisterende kantinekøkken blev nedlagt og den gamle etageadskillelse herover blev fjernet. Et nyt indskudt ståldæk med adgang fra 2 nye ståltrapper blev etableret over det gamle kantinekøkkenareal. Der blev til samlingssalen etableret et nyt ventilationsanlæg og varmeanlæg.

Afledt af en generel indeklimaundersøgelse af klassefløjen, blev der etableret nyt varmeanlæg til ventilationsaggregater og radiatorer, ligesom klassernes atmosfæriske og termiske indeklima blev simuleret.

### Samlingssal



Oprindelig sal



Nyt indskudt dæk

